

Roxio

Easy CD & DVD Burning

Guia de Introdução

Começando a usar o Easy CD & DVD Burning

Neste guia

Bem-vindo ao Roxio Easy CD & DVD Burning	3
Sobre este guia	3
Sobre o conjunto Easy CD & DVD Burning	4
Sobre os assistentes de projetos	6
Instalando o Easy CD & DVD Burning	7
Começando a conhecer o Roxio Central	8
Iniciando projetos de mídia a partir do Roxio Central	12
Iniciando aplicativos a partir do Roxio Central	13
Onde encontrar mais informações	15
Opções de suporte do Easy CD & DVD Burning	16

Bem-vindo ao Roxio Easy CD & DVD Burning

Bem-vindo ao Roxio Easy CD & DVD Burning. Projetado tanto para novatos quanto para especialistas, o Easy CD & DVD Burning facilita a criação de discos de dados, de áudio e de backup. Usando o Easy CD & DVD Burning é possível:

- Arquivar grandes projetos em vários discos.
- Criar discos de áudio e de dados e copiar discos.
- Criar discos com formato avançado, inicializáveis e muito mais.
- Criptografar os arquivos no disco, de forma que só possam ser acessados por alguém que conheça a senha selecionada.
- Use o SureThing Express Labeler para criar etiquetas personalizadas para discos e capas para estojos de CD.

Sobre este guia

Este guia oferece uma visão geral do Easy CD & DVD Burning para ajudá-lo a começar. Para obter informações detalhadas sobre como usar todos os recursos do Easy CD & DVD Burning, consulte a Ajuda on-line descrita em *Onde encontrar mais informações* na página 15.

Alguns dos componentes disponíveis no Easy CD & DVD Burning podem não estar descritos neste guia. Cada componente inclui Ajuda on-line detalhada, que pode ser encontrada no menu Ajuda do componente ou pressionando-se F1.

Dependendo da versão do Easy CD & DVD Burning que você estiver usando, alguns dos componentes descritos neste guia podem não estar disponíveis.

Sobre o conjunto Easy CD & DVD Burning

As seções a seguir oferecem uma breve descrição dos componentes incluídos no Easy CD & DVD Burning.

- **Roxio Central** O Roxio Central é o ponto de partida que permite o acesso aos componentes e ferramentas necessários a todos os seus projetos de mídia digital. Usando o Roxio Central, é possível:
 - Abrir todos os seus aplicativos e utilitários do Easy CD & DVD Burning.
 - Criar rapidamente um CD ou DVD.
 - Usar o modo compacto para reproduzir áudio, criar discos de áudio e de dados e copiar discos.
 - Usar as guias de projeto para dar início a todos os seus projetos de mídia digital. Cada guia inclui um guia prático, que proporciona acesso rápido às outras ferramentas de que você precisa para cada tipo de projeto.

Para obter mais informações, consulte *Começando a conhecer o Roxio Central* na página 8.

- **Creator Classic®** Use o Creator Classic para criar CDs e DVDs de dados e para fazer o arquivamento de grandes projetos em vários discos. Criar discos com formato avançado, inicializáveis e muito mais. Além disso, é possível criptografar os arquivos no disco para que eles só possam ser acessados por alguém que forneça a senha selecionada pelo usuário.
- **Music Disc Creator** Use o Music Disc Creator para criar compilações de músicas para serem reproduzidas em um aparelho de som doméstico, de automóvel ou portátil, em um aparelho de DVD ou no computador. Usando os arquivos de áudio de CDs de música, do disco rígido ou de fontes de DVD-Vídeo, é possível criar CDs de áudio e discos de MP3/WMA.

- **PhotoSuite®** Use o PhotoSuite para aprimorar, editar e compartilhar suas fotos digitais.

Use o AutoFix™ para ajustar automaticamente a exposição, a saturação e a nitidez das fotos. Use outros recursos de edição no PhotoSuite para corrigir problemas comuns, como olhos vermelhos.

O Assistente de projetos de foto o orienta à medida que você cria calendários personalizados, cartões de mensagens e colagens usando suas próprias fotos. Também é possível criar apresentações de slides de fotos para compartilhar com outras pessoas.

- **Sound Editor™** Use o Sound Editor para gravar e editar clipes de som e arquivos de áudio, assim como para criar seu próprio mix de áudio. Use o novo assistente de LP e fita do Easy CD & DVD Burning para capturar áudio de uma fonte analógica (como um LP ou cassete de áudio) a fim de criar um arquivo de áudio digital.

Sobre os assistentes de projetos

O Easy CD & DVD Burning inclui vários assistentes de projetos que fornecem orientações passo a passo para ajudá-lo a criar projetos de mídia com aspecto profissional.

- **Easy Audio Capture** O Easy Audio Capture permite capturar (gravar) rapidamente áudio de fontes analógicas (como LPs, fitas cassete ou rádio na Internet), usando uma conexão entre o equipamento de áudio e a entrada de som do computador.
- **Express Labeler** Crie etiquetas e encaixes para discos, como capas dianteiras ou traseiras ou livretos.
- **Assistente de LP e fita** Para criar arquivos de áudio digital a partir de seus antigos LPs e fitas bastam algumas simples etapas. Em seguida, você pode editar e aprimorar seus arquivos de áudio e, até mesmo, usá-los em seus projetos do Easy CD & DVD Burning.
- **Media Import** Use o Media Import para importar todos os tipos de arquivos de mídia para o computador – desde fotos digitais até arquivos de vídeo, de áudio e títulos de filmes em DVD – tudo em um só lugar.
- **MyDVD Express™** Use o MyDVD Express para criar histórias multimídia em DVD para compartilhar com seus amigos e familiares. Mescle fotos e vídeo, inclua sua trilha sonora favorita, escolha entre uma seleção de menus com aparência profissional e grave tudo isso em disco.
- **Assistente de apresentação de slides** Crie a uma apresentação de slides em alta resolução com apenas alguns cliques, incluindo áudio de fundo e efeitos de Pan e Zoom.

Depois que você conclui seus projetos usando um assistente de projetos, está pronto para imprimir, gravar ou enviar o projeto por e-mail aos seus amigos. Você também pode continuar trabalhando com o projeto usando os recursos avançados dos componentes do Easy CD & DVD Burning, como PhotoSuite, Label Creator ou Music Disc Creator.

Instalando o Easy CD & DVD Burning

Siga este procedimento para instalar o Easy CD & DVD Burning.

Para instalar o Easy CD & DVD Burning:

- 1 Insira o disco de instalação do Easy CD & DVD Burning na unidade de disco.

Se a execução automática estiver ativada no computador, a janela de instalação do Easy CD & DVD Burning será exibida automaticamente e você poderá ignorar as etapas 2 e 3.
- 2 Escolha **Iniciar** > **Executar**.
- 3 Digite **d:\setup** (substitua a letra **d** pela letra apropriada de sua unidade de disco).
- 4 Siga as instruções de instalação que são exibidas na tela.

Começando a conhecer o Roxio Central

A maneira mais fácil de iniciar seu projeto de mídia digital é a partir do Roxio Central. O Roxio Central é o ponto de partida que permite o seu acesso aos componentes e ferramentas necessários para todos os seus projetos de mídia digital.

Usando o Roxio Central, é possível:

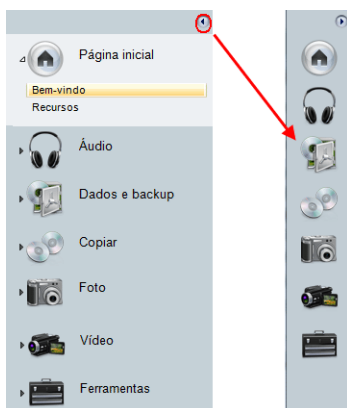
- Abrir todos os seus aplicativos e utilitários do Easy CD & DVD Burning.
- Criar, copiar, formatar ou apagar um disco rapidamente.
- Usar o modo compacto para reproduzir áudio, criar discos de áudio e de dados e copiar discos.
- Usar as guias de projeto para dar início a todos os seus projetos de mídia digital.



Esta seção oferece uma breve introdução ao uso do Roxio Central, do iniciador de projetos e do modo compacto. Para obter informações mais detalhadas, consulte a *Centro de ajuda do Roxio Central*.

Ajustando o tamanho do Painel do projeto

Para aumentar a janela de projeto e minimizar as guias de projeto, clique no botão de seta na parte superior da lista de projetos. As guias de projeto serão substituídas por uma série de ícones e a janela do projeto se ampliará. Para selecionar um projeto, mantenha o mouse sobre um dos ícones de projeto. A lista dos projetos disponíveis será exibida. Clique no nome de um projeto para começar.



Usando o painel de controle

O painel de controle é exibido na parte inferior da janela do aplicativo. Ele consiste de três áreas principais: a exibição de informações sobre a mídia à esquerda, o painel de entrada no centro e a área de ação à direita.



Exibição de informações da mídia: esta exibição inclui uma representação visual do disco ou do disco rígido de destino do seu projeto. As informações apresentadas variam de um projeto para outro e são atualizadas quando os discos ou as unidades de destino são alterados.

Algumas das informações exibidas na exibição de informações da mídia incluem:

- O formato e a capacidade do disco inserido na unidade de gravação
- O nome do volume ou o título do disco
- O espaço livre restante no disco
- O número de discos necessários para concluir o projeto atual

Para obter melhores resultados, insira um disco em branco ou incremental na unidade de gravação antes de iniciar o projeto. Se não for detectado nenhum disco ou se o disco na unidade for incompatível com o projeto (um disco de DVD para um projeto somente de CD, por exemplo), as estimativas mostradas se basearão no tipo de disco usado com mais frequência no projeto.

Área de entrada: a área de entrada no centro do painel de controle é alterada de um projeto para outro e, em alguns casos, de uma etapa para outra dentro do mesmo projeto.

A área de entrada é usada para exibir:

- Um menu suspenso que pode ser usado para selecionar a unidade de gravação do projeto ativo. Em alguns projetos, esse mesmo menu suspenso pode ser usado para procurar um arquivo ou um local específico no disco rígido.
- O andamento do projeto ativo.
- Controles de reprodução de áudio e vídeo.

Área de ação: no lado direito do painel de controle está a área de ação, na qual você inicia vários projetos, clicando em um botão de ação. O botão de ação aparecerá somente quando um projeto tiver sido selecionado.

A área de ação também inclui o botão Opções, que abre um grupo de painéis que podem ser usados para configurar as opções do projeto.

Dica: para cancelar um projeto depois de ter clicado no botão de ação, clique no botão novamente.

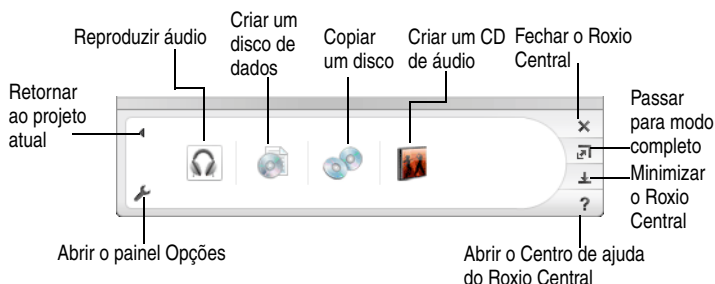
Trabalhando no modo compacto

Estão disponíveis duas versões da interface do iniciador de projetos: a janela de aplicativo maximizada e o modo compacto.

O Modo compacto oferece um subconjunto dos recursos disponíveis na interface de tamanho maximizado. Esta seção descreve alguns de seus recursos básicos. Para saber mais sobre como usar o Modo compacto, consulte a seção de Ajuda do tipo de projeto que você deseja desenvolver.

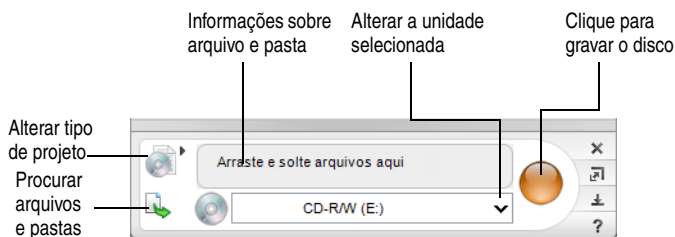
Para criar projetos no modo compacto:

- 1 Escolha **Exibir > Modo compacto**.
- 2 Use os botões a seguir para navegar pelo modo compacto e iniciar projetos:



- 3 Clique em um dos botões de projeto para abrir uma janela de projeto em miniatura vinculada a esse projeto.

O exemplo a seguir mostra o projeto de disco de dados. Outras janelas de projeto são diferentes, mas a navegação básica é a mesma. Use os botões a seguir para criar seu projeto usando o modo compacto:



Iniciando projetos de mídia a partir do Roxio Central

Use o painel de projeto para iniciar projetos de mídia rapidamente a partir do Roxio Central. Cada janela de projeto fornece uma lista de tarefas, assim como uma tela de guia que o ajuda a decidir qual tipo de projeto se ajusta melhor às suas necessidades.

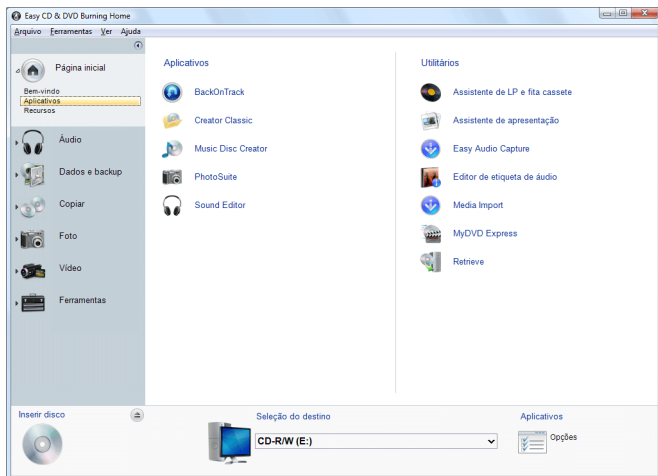


Observação Dependendo da versão do software que estiver em execução, algumas ou todas as guias de projeto podem estar disponíveis.

- **Áudio:** a janela Áudio proporciona acesso rápido a projetos de áudio, como a cópia de discos de áudio e a conversão de arquivos em MP3, WMA ou outros formatos comuns.
- **Dados e backup:** esta janela o ajuda a proteger seus arquivos importantes.
- **Copiar:** a janela Copiar proporciona acesso rápido a tarefas de cópia, como a cópia de discos não protegidos e a criação de imagens em disco.
- **Foto:** a janela Foto oferece as ferramentas necessárias para importar fotos, criar apresentações de slides de alta resolução e criar projetos fotográficos com o PhotoSuite.
- **Vídeo:** a janela Vídeo proporciona acesso rápido às ferramentas de que você precisa para criar filmes em DVD usando o MyDVD Express.
- **Ferramentas:** a janela Ferramentas permite apagar ou finalizar rapidamente um disco e obter informações sobre discos. Também é possível criar etiquetas para discos, o que inclui etiquetas a laser usando um dispositivo LightScribe® ou LabelFlash®.

Iniciando aplicativos a partir do Roxio Central

Para obter acesso rápido aos componentes e utilitários do Easy CD & DVD Burning a partir do Roxio Central, clique em Aplicativos, na Página inicial.



Observação Os aplicativos disponíveis a partir do Roxio Central podem diferir deste exemplo, dependendo da versão do software que está sendo executada.

Aplicativos

É possível abrir os seguintes aplicativos a partir do Roxio Central. Há uma breve descrição de cada aplicativo em *Sobre o conjunto Easy CD & DVD Burning* na página 4. Para obter mais informações, consulte o componente Centro de ajuda.

- Assistente de apresentação de slides
- Assistente de LP e fita
- Easy Audio Capture
- Media Import
- MyDVD Express

Onde encontrar mais informações

Este guia oferece uma visão geral do Easy CD & DVD Burning para ajudá-lo a começar. Para obter informações detalhadas sobre como usar todos os recursos do Easy CD & DVD Burning, consulte a Ajuda on-line descrita a seguir.

Ajuda on-line

Cada componente do Easy CD & DVD Burning tem um Centro de ajuda abrangente, pesquisável. Cada Centro de ajuda inclui procedimentos passo a passo e resposta às perguntas mais freqüentes.

Para acessar ao Centro de ajuda, escolha **Ajuda > Centro de ajuda de componente**. Para visualizar a ajuda sensível ao contexto da atividade que você estiver realizando no momento, pressione **F1**.

Tutoriais

O Easy CD & DVD Burning inclui um conjunto de tutoriais que o ajudam a familiarizar-se rapidamente com todos os recursos disponíveis no Roxio Central. Cada tutorial inclui dicas e instruções passo a passo para ajudar você a começar a criar empolgantes projetos de mídia digital.

Escolha qualquer uma das seguintes maneiras de visualizar um tutorial:

- No Roxio Central, escolha **Ajuda > Tutorial** e, em seguida, selecione o tutorial que deseja exibir.
- Visite o site de suporte da Roxio na Web, localizado em <http://support.roxio.com>, para obter tutoriais úteis com procedimentos e informações sobre outros produtos.

Suporte on-line da Roxio

Se não puder encontrar na ajuda on-line ou neste guia as respostas que procura, obtenha as informações mais recentes em nosso site na Web.

É possível acessar o site da Roxio de qualquer destas maneiras:

- Clique no logotipo da Roxio em qualquer janela de componente do Easy CD & DVD Burning.
- Abra o seu navegador da Web e vá até <http://support.roxio.com>.

Opções de suporte do Easy CD & DVD Burning

Opções ilimitadas de auto-ajuda

A Roxio oferece diversas ferramentas de auto-ajuda, que incluem nosso agente virtual, uma base de conhecimento pesquisável com artigos sobre suporte com dicas de soluções de problemas e tutoriais que podem ajudar você a aproveitar ao máximo seus produtos da Roxio.

Não deixe de visitar o site de suporte da Roxio na Web antes de fazer contato conosco por telefone ou e-mail – você encontrará respostas para a maioria de suas perguntas em <http://support.roxio.com>.

Opções de suporte alternativas

As opções de suporte alternativas, tais como e-mail ou telefone, para o seu produto Roxio podem estar disponíveis por um tempo limitado ou mediante pagamento. Visite o nosso site no endereço <http://support.roxio.com> para informar-se sobre as opções disponíveis para o seu produto.

Antes de entrar em contato com a Roxio

Se não encontrar a ajuda de que precisa na Ajuda on-line ou no site de suporte da Roxio na Web, você pode optar por entrar em contato conosco por e-mail ou telefone. Antes de fazer isso, visite o site <http://support.roxio.com> para informar-se sobre etapas úteis que você pode executar antes de nos contatar.

Entrando em contato com a Roxio

Faça logon em nosso portal do cliente na Web para enviar uma solicitação de assistência ou para encontrar informações de contato para suporte em sua região. O portal do cliente pode ser acessado em <http://selfserve.roxio.com>.